

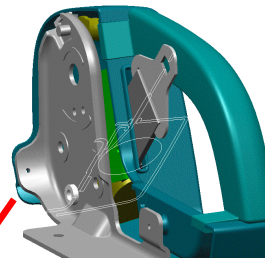
Carrelli Elevatori Doosan Daewoo Nuovo sedile Deluxe



- Tasca portadocumenti posteriore rigida



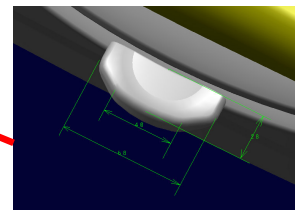
- Braccioli ripiegabili e regolabili
- Schienale con ampio angolo di inclinazione, facilmente regolabile



- Cintura di sicurezza autoavvolgente con spia di segnalazione cintura non allacciata



- Dispositivo di contenimento laterale conducente (Opzionale)



- Regolazione del molleggio in funzione del peso del conducente



- Soffietto di protezione in gomma

- Sensore di presenza uomo a bordo

Nuovo sedile Doosan Daewoo Deluxe: il massimo del comfort

Cuscino e schienale di disegno ergonomico

La forma del sedile offre un comfort ottimale al conducente
Rivestimento in vinile o in Tessuto



Regolazione del peso del conducente

E' sufficiente azionare la leva verso destra o sinistra per regolare il grado di molleggio in funzione del proprio peso

Sensore di presenza uomo a bordo

Robusto e accurato, il sensore conferma al sistema di comando del carrello che l'operatore è al posto guida
Collegato al dispositivo di controllo della velocità e all'avvisatore di freno di stazionamento inserito

Regolazione della posizione del sedile

Il sedile ha una possibilità di regolazione avanti/indietro di 160mm

Nuovo sedile Doosan Daewoo Deluxe: il massimo della sicurezza



Cintura di sicurezza autoavvolgente con allarme

Offre al conducente la massima libertà di movimento e previene la caduta dell'operatore dal carrello in caso di urto o ribaltamento

Integrata nel sistema di sicurezza OSS (Operator Sensing System)

Dispositivo di contenimento laterale del conducente

Robusti appoggi rigidi proteggono il conducente dalla caduta dal carrello in caso di ribaltamento laterale (Optional)

I nuovi sedili Deluxe equipaggiano a richiesta tutti i carrelli elevatori Doosan Daewoo da 1.500 fino a 8.000kg di portata

Nuovo sedile Doosan Daewoo Deluxe: il massimo della praticità

Vano portadocumenti posteriore

Di ampie dimensioni (può alloggiare il formato A4)
Lo sportello è rigido e si chiude automaticamente



Braccioli regolabili e ripiegabili

Il conducente può regolare altezza e posizione dei braccioli (Optional)



Ampia regolazione angolo Schienale

Il conducente può regolare l'angolo dello schienale da -10° a $+10^{\circ}$. Lo schienale è ribaltabile in avanti per consentire l'apertura del cofano del carrello.